

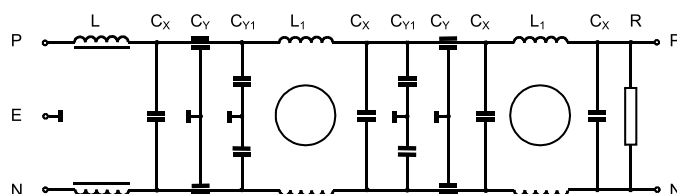
# FILTR SIECIOWY PRZECIWKŁÓCENIOWY FPPR - 27S/1 JEDNOFAZOWY

## ZASTOSOWANIE:

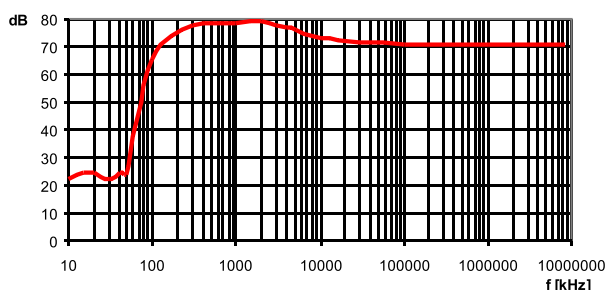
- napięcie pracy 250 VAC, 50/60 Hz,
- linie dwuprzewodowe,
- zakres tłumienności do 1 GHz,
- zakres prądowy 6-24 A,
- zalecany do prostowników tyrystorowych.

Zakres prądowy	Zakres częstotliwości Hz	Wytrzymałość napięcia PN-E VAC		Prąd upływu mA	Waga kg
6 A/ 10 A	DC ÷ 400	1500	1500	0,5	2,0
24 A	DC ÷ 60	1500	1500	5	2,0

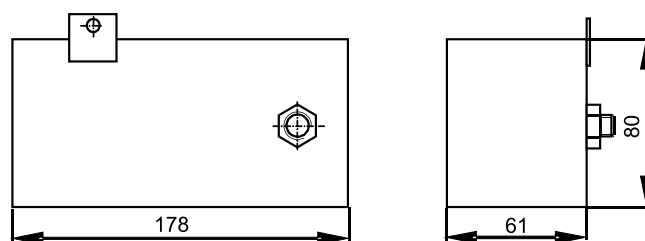
## SCHEMAT ELEKTRYCZNY:



## TŁUMIENNOŚĆ:



## OBUDOWA:



# MITRA

Spółka z o. o.  
99-300 Kutno; ul. Grunwaldzka 1  
tel./fax: 24 253 60 71  
tel. 24 355 13 36  
<http://www.mitra.com.pl>  
e-mail: [mitra@mitra.com.pl](mailto:mitra@mitra.com.pl)