

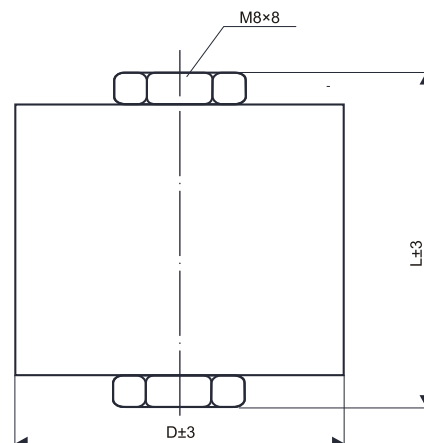
# KONDENSATOR SNUBBEROWY GTO

## Zastosowanie:

Kondensator jest używany do budowy obciążen impulsowych dla obwodów snubberowych GTO.

## Dane techniczne:

Tolerancja pojemności  $\pm 10\%$  ;  $\pm 5\%$   
 Temperatura pracy  $-55^{\circ}\text{C} \div 85^{\circ}\text{C}$   
 $\text{tg } \delta$   $3 \div 5 \times 10^{-4}$   
 Czas życia 100.000 h  
 Indukcyjność własna  $< 20\text{nH}$



Obudowa cylindryczna z osiowymi wyprowadzeniami gniazdowymi pod śrubę M6 lub M8.  
 Moment dokręcenia wyprowadzeń 5 Nm.

Cn $\mu\text{F}$	I <sub>max</sub> A	du/dt V/ $\mu\text{s}$	DxL mm	I <sub>max</sub> A	du/dt V/ $\mu\text{s}$	DxL mm	I <sub>max</sub> A	du/dt V/ $\mu\text{s}$	DxL mm		
			<b>950VDC/450VAC</b>			<b>1200VDC/500VAC</b>			<b>1600VDC/550VAC</b>		
0,22				15	250	35x49	15	280	35x60		
0,47				20	250	40x49	20	300	35x60		
1,0	15	260	35x60	20	260	55x49	25	300	50x60		
2,0	25	260	35x60				30	300	65x60		
3,0	25	280	45x60								
4,0	25	300	50x60								
5,0	25	300	55x60								
			<b>2000VDC/600VAC</b>			<b>3300VDC/1400VAC</b>			<b>4500VDC/1400VAC</b>		
0,25				20	3000	50x55					
0,5				25	3000	65x55	15	3000	70x130		
1,0	20	250	50x60				15	3000	90x130		
2,0	25	250	65x60								
3,0											
4,0											
5,0											
6,0				160	1200	95x180					

# MITRA

Spółka z o. o.  
 99-300 Kutno; ul. Grunwaldzka 1  
 tel./fax: 24 253 60 71  
 tel. 24 355 13 36  
<http://www.mitra.com.pl>  
 e-mail: [mitra@mitra.com.pl](mailto:mitra@mitra.com.pl)